



Перевірка домашнього завдання

Опрацювати
п. 3.1 с.129
Виконати
№ 2, 3(б), 4



Давайте повторимо



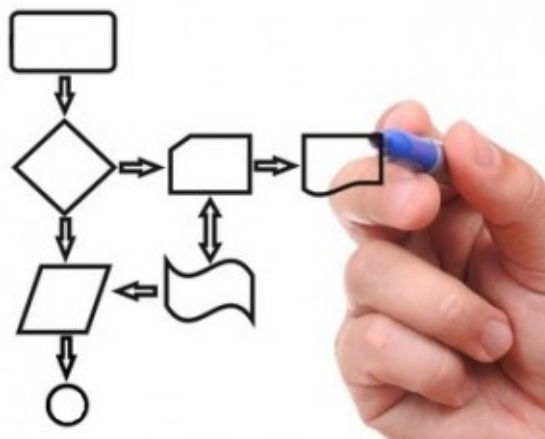
На практиці ми застосовуємо різні моделі.

Тема уроку

Моделі даних. Основні поняття реляційної бази даних



Презентація до уроку



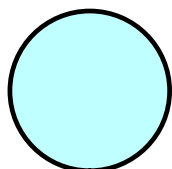
Розробляємо графічну модель даних



Робота в групах

У фірмі «Біт і Байт» керівництво здійснює генеральний директор, якому підпорядкована рада директорів із чотирьох осіб – директора з маркетингу, директора з виробництва, директора з персоналу та директора з економічних питань. Директору з маркетингу підпорядкований відділ маркетингу, а директору з виробництва – три цехи зі складання комп'ютерів. У підпорядкуванні директора з економічних питань знаходиться відділ економічного прогнозування та бухгалтерія. Використовуючи одну з моделей даних, розробіть графічну модель управління фірмою.

Модель даних виглядатиме так:



Працюємо у середовищі VUE

Завдання

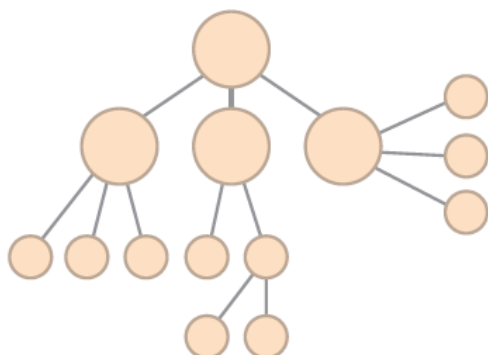
Перенесіть створену модель у середовище VUE.

Створену модель зберегти у своїй папці як малюнок.

Чи можуть дані поля бути ключем?

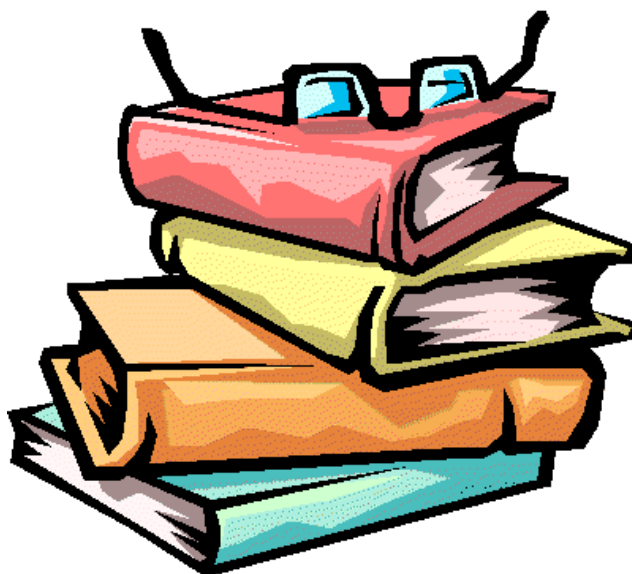
- прізвище
- ім'я
- номер паспорта
- номер будинку
- реєстраційний номер автомобіля
- пункт проживання
- дата виконаних робіт
- марка пральної машини

Визначте, яку модель даних ілюструє кожне зображення



Домашнє завдання

Опрацювати
п. 3.2 с.135
Виконати
№ 4, 7



Access_Urok_02_Tema.ppsx