

Тестовий контроль знань.

1. що не може бути вмістом комірки:

- 1.формула
- 2.число
3. малюнок
- 4.текст

2. на основі чого будується будь-яка діаграма?

- 1.книги EXCEL
- 2.графічного файлу
- 3.текстового файлу
- 4.даних таблиці

3. в якому варіанті правильно вказана послідовність виконання дій у формулі?

1. + чи - а потім * і /
2. оператори порівняння а потім оператори зсилок
- 3.оператори зсилок а потім оператори порівняння
4. * і / а потім %

4. яка з посилань буде абсолютною?

- 1.C22
- 2.R1C2
- 3.\$A\$5
- 4.#A#5

5. Електронна таблиця значень займає 4 рядки та 5 стовпці. Діапазон усіх комірок буде позначатись:

1. A1:B5
- 2.A1:E4
3. B5 – F4

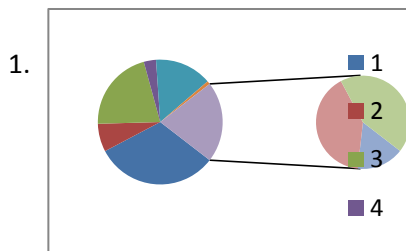
6. Як знайти середнє арифметичне значень комірок B6 з робочого аркуша Лист1 і C3 з аркуша Лист5?

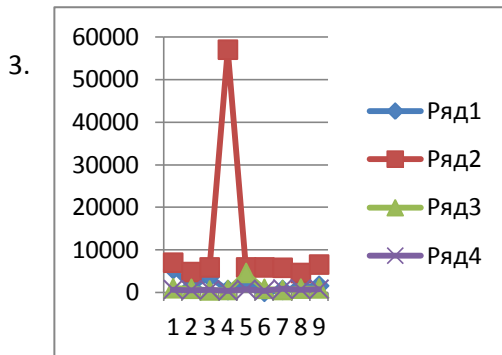
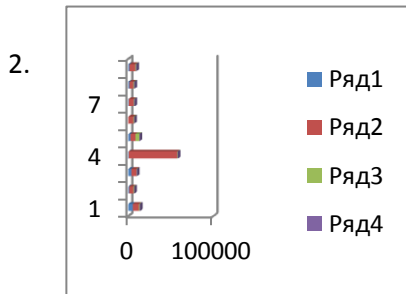
- 1.=CP3HACH(«Лист1»\$B6;'Лист5'\$C3);
- 2.=CP3HACH(«Лист1»!\$B\$6;'Лист5'!\$C\$3)
- 3.=CP3HACH(«Лист1»!\$B\$6:\$C\$3)

7. Де у робочому вікні Microsoft Excel XP можна відразу побачити суму виділених комірок?

- 1.у заголовку робочого вікна;
- 2.в одному з полів статусного рядка;
- 3.у рядку формул

8. вкажіть яка з наведених діаграм є графіком?





9. Впорядкування значень діапазону комірок називається:

1. форматуванням
2. фільтрацією
3. групуванням
4. сортуванням

10. Як у середовищі Excel називають електронну таблицю?

1. Робочою книгою
2. Робочим аркушем
3. Документом

11. Вказати невірно записану формулу:

1. =D2+25
2. =СУММ(C3:C6)
3. =СРЗНАЧ(D2-D7)

12. Яка з наведених клавіш у середовищі Excel дозволяє здійснити редагування вмісту комірки електронної таблиці?

1. F3
2. F2
3. F4