

Міністерство освіти і науки України
Тернопільський національний педагогічний університет
імені Володимира Гнатюка

Кафедра інформатики та
методики її викладання

Конспект уроку з інформатики на тему:

Робота з поштовим клієнтом

Підготувала
студентка групи М-52
Петько Тетяна
Перевірили:
Методист з інформатики
Романишина О. Я.
Вчитель інформатики
Грім М. Є.

Тернопіль – 2013

Тема: Робота з поштовим клієнтом.

Мета: Сформувати поняття «поштовий клієнт»; ознайомити учнів із прийомами роботи з поштовими клієнтами Outlook Express.

Хід роботи

I. Актуалізація опорних знань учнів

Практичне опитування:

1. Які дії потрібно зробити, щоб зареєструвати електронну скриньку?
2. Як приєднати до листа вкладений файл, якого формату може бути цей файл?
3. З якою метою потрібно писати тему до листа?
4. Що таке смайлик? Навіщо їх використовують при листуванні?
5. Що таке електронний підпис?

Цікаві факти

Походження слова «собачка» дуже заплутана. Відомо, що тільки слов'яни називають знак цим ім'ям. А ось як називають цей знак в інших народах: по-корейськи — равлик по-фінськи — спляча кішечка по-угорськи — черв'як по-китайськи — мишеня по-шведськи — булочка з корицею.

Презентація на тему: «**Правила безпеки та етикет електронного листування**». У якій розглядаються:

- ✓ *Проблеми безпеки електронної пошти*
- ✓ *Фальшиві адреси відправника*
- ✓ *Перехоплення листа*
- ✓ *Поштові бомби*
- ✓ *Небажані листи (спам)*

II. Мотивація навчальної діяльності і повідомлення теми, мети і завдань уроку

На минулому уроці ми вивчили матеріал про роботу з поштою через веб-інтерфейс. Сьогодні ж поговоримо про використання поштових клієнтів. Оскільки поштовий клієнт – це комп'ютерна програма, то зрозуміло, що їх існує велика кількість (різні виробники, різні операційні системи). Одними з найбільш

популярних є Outlook Express! Outlook Express – це програма, яка інтегрована до складу операційної системи Windows, тому її не треба встановлювати окремо.

III. Сприймання і усвідомлення учнями нового навчального матеріалу

План вивчення теми:

- Створення і керування обліковими записами.
- Надсилання, отримання і перенаправлення повідомлень.
- Використання шаблонів повідомлень.
- Розміщення повідомлень у папках.
- Видалення повідомлень.

Для налаштування Outlook Express запускаємо програму (проходимо пуск-програми Outlook Express), заходимо в меню «Сервіс» (у лівому верхньому куті програми) та вибираємо пункт «Учетные записи...». Відкриється вікно «Учетные записи в Інтернеті», у якому тиснемо кнопку «Добавить» та вибираємо пункт «Почта...». Далі треба відповідати на запитання програми:

Коротке ім'я — ввести своє прізвище та ім'я або тільки ім'я

Електронна пошта — ввести адресу електронної пошти

Сервер вхідних повідомлень — POP3

Сервер вхідних повідомлень (POP3 IMAP або HTTP) — pop.mail.ru

Сервер вихідних повідомлень (SMTP) — smtp.mail.ru

Обліковий запис — ввести адресу електронної скриньки

Пароль — ввести пароль доступу до електронної скриньки

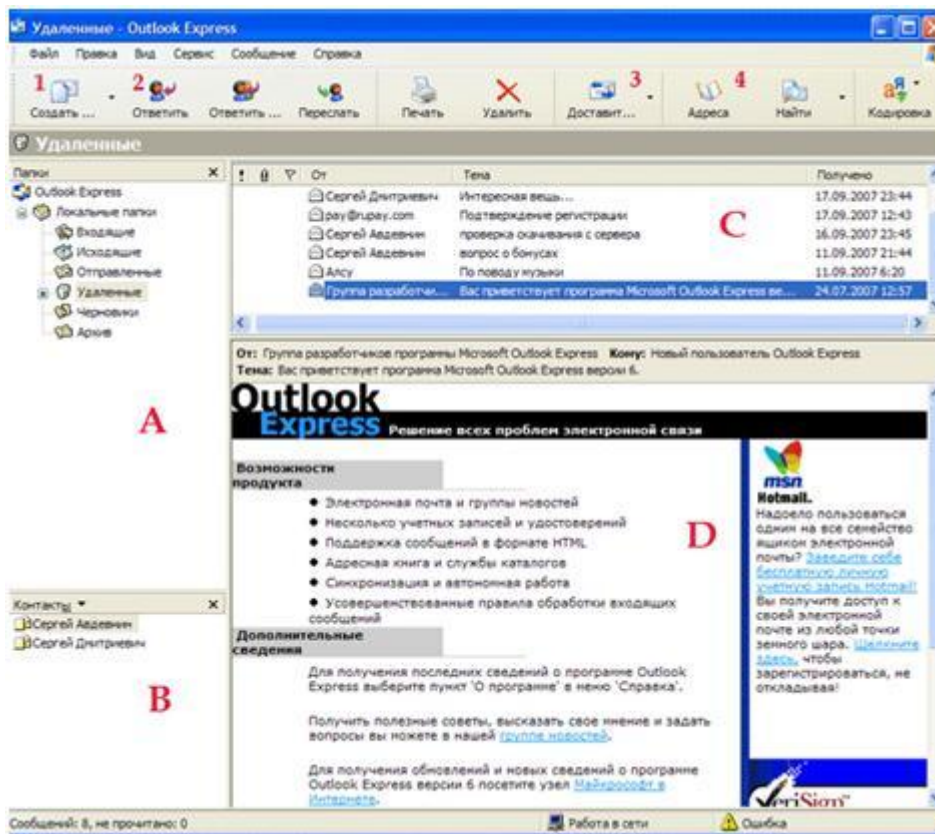
Запам'ятати пароль — "+"

Використовувати безпечну перевірку пароля — "-"

Для відправки / отримання листів в Outlook Express служить кнопка «Доставити пошту» (вгорі вікна програми).

Керування вказаними вище поштовими клієнтами здійснюється за допомогою кнопок, функції кожної з яких підписані (ІНФОРМАЦІЯ з'являється при наведенні на кнопку курсору миші), тому розібратися з цим зможе кожен самостійно.

Отже, розгляньте програму. Назвіть елементи, що має її вікно:



IV. Узагальнення і систематизація знань

▪ Підкресліть дані, які необхідно вказати, при створенні нового облікового запису в програмі Outlook Express:

Прізвище, Ім'я, IP-адреса комп'ютера, адреса електронної пошти, тип та об'єм пам'яті комп'ютера, імена серверів вхідної та вихідної пошти, поштова адреса, пароль, індекс.

Визначте алгоритм, за яким отримує листи програма Outlook Express:

- відправляє листи (ті, що знаходяться в папці «Вихідні») (3);
- під'єднується до Інтернету (1);
- отримує повідомлення з поштового сервера (4);
- звертається до поштового сервера, щоб передати ім'я користувача і пароль (2);

V. Підсумки уроку і повідомлення домашнього завдання

Конспект. З'ясуйте, які дії дозволяє виконати контекстне меню заголовку листа.