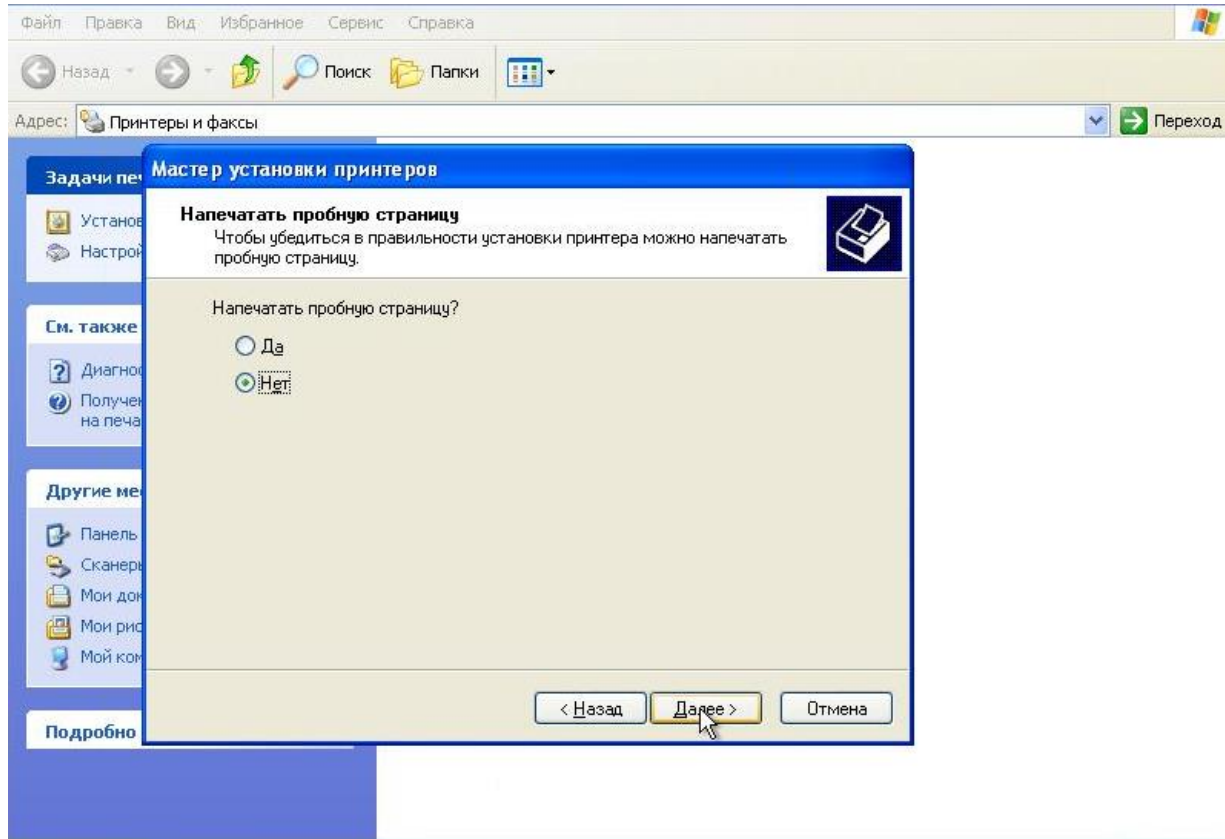
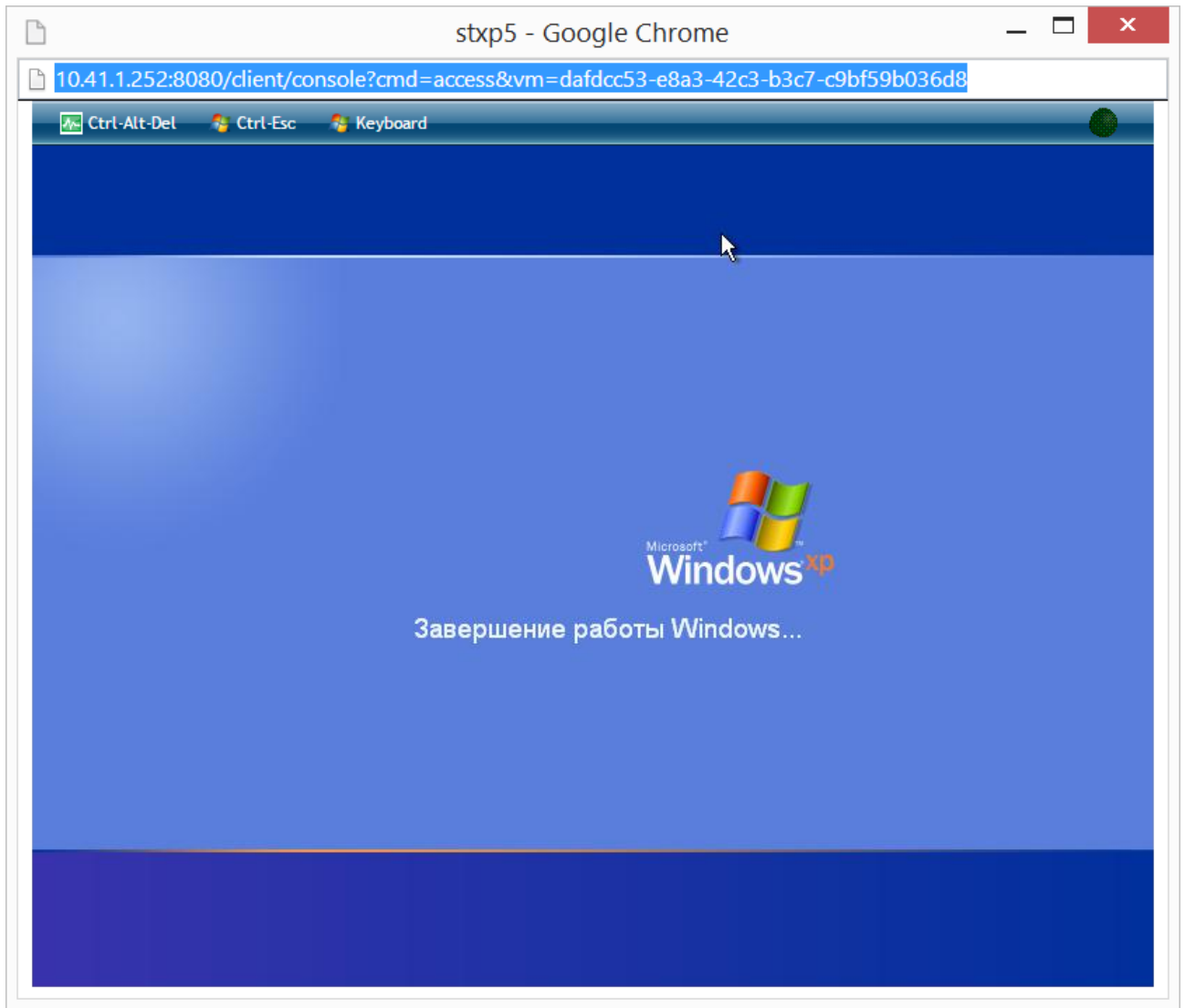


Проблема 5

Колега приніс комп'ютер, і попросив установити принтера. Дивина виявилася у тому, що після додавання принтера комп'ютер несподівано перезавантажується (після натискування кнопки «Готово»).





Серед інструментів у мене є так званий LiveCD, який дозволяє завантажити ОС безпосередньо з компакт-диска.

Чи можна вирішити проблему не перевстановлюючи ОС?