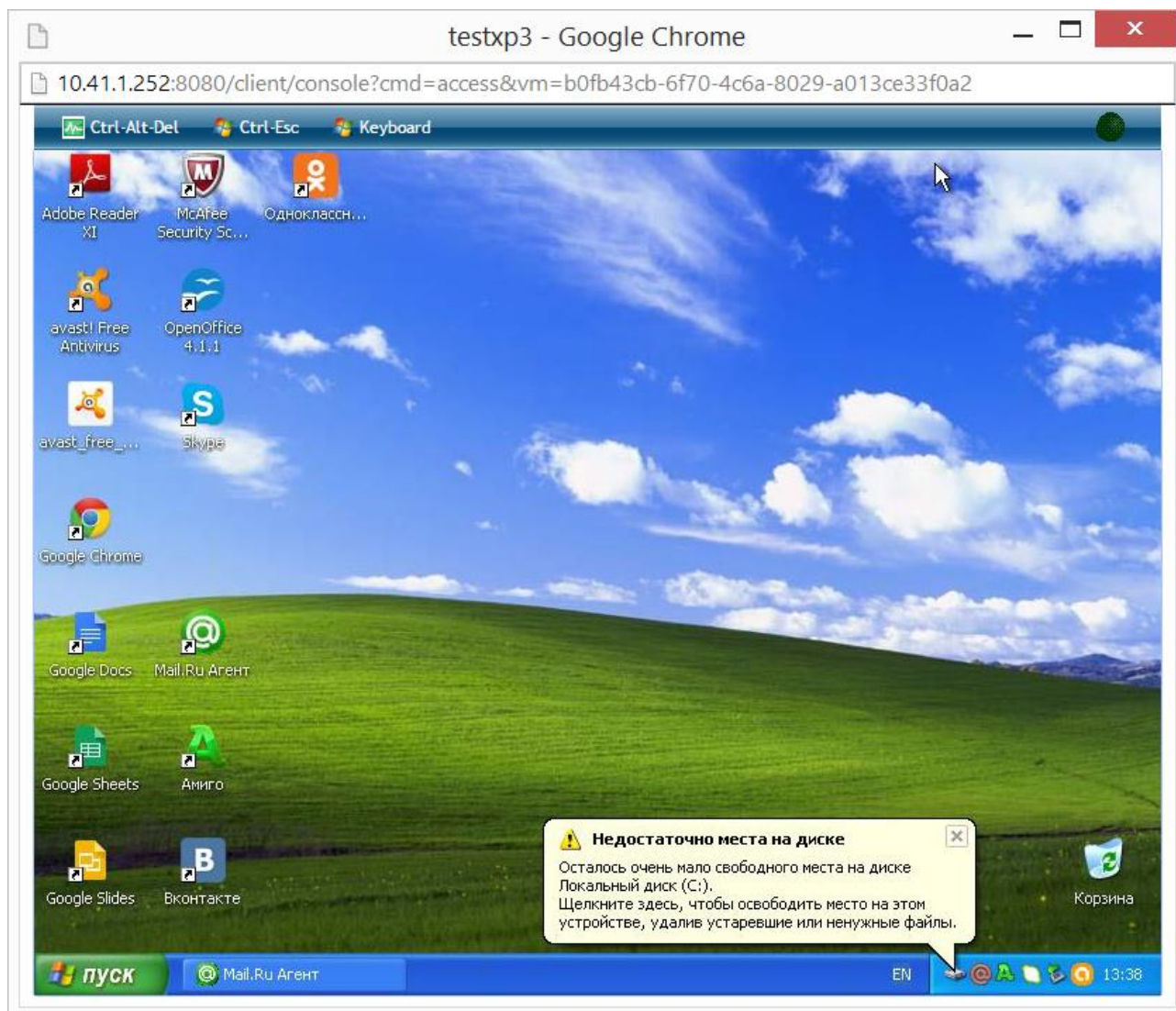


### Проблема 3

У мене комп'ютер з ОС, яка завантажується і працює досить повільно.



*Не видаляючи жодного програмного забезпечення, залишивши постійно виконуватися антивірус оптимізуйте ОС, так щоб зменшити і час завантаження ОС (до вікна входу користувача) і час авторизації в системі (від введення пароля до готовності ОС до роботи).*